



ПАСПОРТ ИЗДЕЛИЯ

КОНСОЛИ ETNA и KRAFT
СТОЛЕШНИЦЫ ИЗ МДФ



BelBagno®
bagno belli e' vita bella

Уважаемый покупатель!

Благодарим Вас за выбор торговой марки BelBagno.

Подвесные металлические Консоли со столешницами Etna-Kraft - самостоятельные рабочие поверхности под установку раковины и смесителя, для обустройства ванных комнат. Вы сможете организовать удобное хранение необходимых предметов гигиены. Мы предлагаем нашим покупателям товары, соответствующие высоким стандартам качества.

Просим внимательно ознакомиться с положениями, изложенными в настоящем паспорте изделия, в том числе с требованиями, инструкциями по установке изделия и комплектующих, правилами эксплуатации и ухода за изделиями, гарантийными обязательствами, и придерживаться их. При соблюдении указанных требований инструкций и правил продукция будет служить Вам долгие годы.

Описание изделия

Столешница из МДФ - самостоятельная рабочая поверхность, которая крепится к основаниям базы или консоли соответствующего размера.

Консоль металлическая под накладные раковины подвесная, легко монтируемая сварная конструкция под накладные раковины и столешницы.

Внимание! База и консоль приобретаются отдельно.

Материалы

Вся продукция BelVagno изготавливается из высококачественных современных материалов, отвечающих требованиям ГОСТ 16371-2014.

Столешницы из материала МДФ - плиты из мелкодисперсной фракции с пленочным покрытием. Консоли металлические изготовлены из каркасных профильных труб.

Транспортировка и хранение

Консоли и столешницы упакованы в картонные короба. Упаковка обеспечивает сохранность изделий при хранении, транспортировке и погрузочно-разгрузочных работах. Не допускается нарушение целостности упаковки.

Столешницы и консоли отгружаются любым видом крытого транспортного средства в условиях, обеспечивающих сохранность, и в соответствии с правилами перевозки грузов, действующими на данном виде транспорта. При погрузочно-разгрузочных, транспортно-складских и других работах следует соблюдать требования манипуляционных знаков на упаковке.

Продукция хранится в упаковке в закрытых складских помещениях в условиях защиты от механических повреждений, высоких температур и агрессивных сред. Температура хранения мебели не ниже +2°C и не выше +40°C при относительной влажности воздуха 45-70%.

Комплектность

Для удобства монтажа в комплектацию консолей входит монтажный крепеж (дюбели, саморезы). Производитель оставляет за собой право менять комплектацию монтажного комплекта. При смене комплектации потребительские качества товара не ухудшаются.

Требования безопасности

Проводите монтаж столешницы и консоли с помощью квалифицированного специалиста в предварительно подготовленном помещении с подведенными коммуникациями. Стены и углы необходимо предварительно выровнять и подготовить к монтажу.

Используйте изделие в соответствии с ее функциональным назначением в помещениях с температурой не ниже +5°C и не выше +55°C при относительной влажности воздуха 70%.

В процессе эксплуатации оберегайте столешницы от прямого попадания жидкости.

Внимание!

Изделие тяжелое, для установки требуется два человека

Рекомендации по подготовке помещения

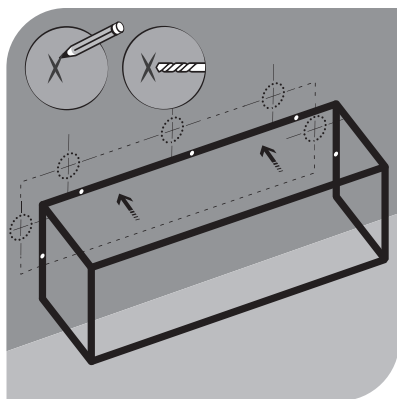
Обращаем Ваше внимание на то, что для успешного монтажа продукции необходимо подготовить помещение и коммуникации. Стены и углы помещения необходимо предварительно выровнять и подготовить к установке изделия.

Нельзя крепить консоли и столешницы на стены, выполненные по каркасной технологии с финишным покрытием из гипсокартона и других подобных материалов. В этом случае необходима дополнительная установка закладных реек из прочных материалов.

Специалист, производящий монтаж, должен подобрать подходящий тип крепежа самостоятельно, исходя из материала стены.

Инструкции по установке

Столешницы и консоли для ванной комнаты BelVagno поставляют в собранном виде. Отдельные крепежные элементы при транспортировке могут быть вложены в упаковку. **После удаления картонной упаковки и до ее утилизации проверьте изделие на комплектность!**

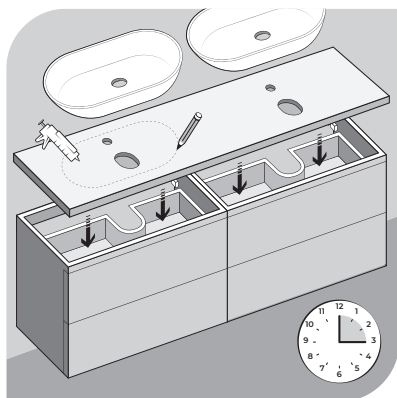


1. Инструкция по монтажу консоли

1. Определите место для консоли и очертите общие габариты.
2. Вплотную приставьте к стене и выполните разметку отверстий, которые уже имеются в профилях консоли.

Внимание! Разметку под крепеж консоли следует производить с учетом габаритных размеров раковины и смесителя.

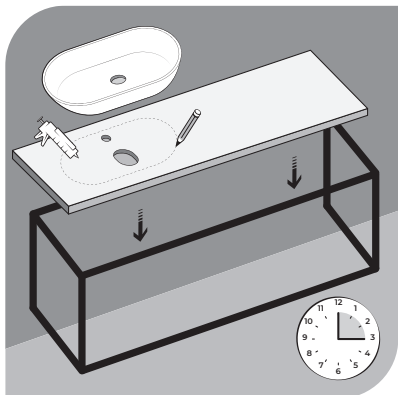
3. Просверлить отверстия в стене и закрепить консоль.



2. Инструкция по монтажу столешницы

На столешнице устанавливаются керамические, стеклянные или композитные раковины, смесители.

В столешнице для установки раковины и смесителя предусмотрены специальные отвер-



ствия с возможностью регулировки раковины относительно смесителя.

В столешнице перед монтажом необходимо установить и закрепить Базу или консоль как описано в соответствии с положениями и требованиями, установленными в паспорте изделия на мебель.

1. Установите столешницу на тумбу или консоль. Выровняйте по центру и прижмите к стене.

2. Силиконовый герметик наносим на примыкании столешницы к стене (плитки), в передней части на двух сторонний скотч! Излишки герметика уберите шпателем и ветошью. Герметик в комплект не входит, приобретается отдельно!

Важно! При установке раковины необходимо обработать места соприкосновения со столешницей герметиком.

Правила эксплуатации и ухода за столешницами и консолями

Для сохранения внешнего вида изделий в течение срока эксплуатации не пренебрегайте рекомендациями и соблюдайте правила эксплуатации и ухода за продукцией.

Не рекомендуется устанавливать изделие ближе 1 метра к радиаторам водяного отопления и другим нагревательным и отопительным приборам. Устанавливайте мебель таким образом, чтобы исключить прямое попадание воды и влаги. Следует избегать хранения на поверхности и внутри изделий влажных полотенец, одежды. Не допускайте высыхания капель воды на поверхности изделия. После использования протирайте изделия сухой чистой тканью.

Производите очистку загрязненных поверхностей изделий влажной мягкой салфеткой с добавлением нейтральных моющих средств. По окончании уборки удалите остатки влаги сухой мягкой тканью. Не используйте для чистки поверхности продукции вещества, содержащие растворители, спирт, ацетон, бензин, абразивные чистящие вещества, пасты и порошки, жесткие щётки и губки. Избегайте попадания на поверхности корпуса изделия косметических средств.

Гарантийные обязательства

Техническое обслуживание и текущий ремонт изделий осуществляется сервисной службой ООО «ИБЕРИС ГРУПП».

Гарантийный срок исчисляется с даты продажи изделия. Гарантийный срок на столешницы из мдф, и консоли - 12 месяцев (при использовании изделий в домашних условиях).

Гарантийный срок товара в общественных местах, а также срок эксплуатации (6 месяцев), устанавливается с момента продажи изделия покупателю.

Гарантийные обязательства распространяются на все случаи обнаружения брака, скрытых дефектов материалов и/или изготовления.

Продукция на момент покупки, приобретенная Вами и указанная в гарантийном талоне, является комплектной и соответствует требованиям безопасности. ООО «ИБЕРИС ГРУПП» обеспечивает ремонт изделия только в случае обнаружения дефектов производственного характера. Комплектность изделия и внешний вид проверяется покупателем при получении товара в присутствии продавца. Послепродажные претензии по комплектности и внешнему виду изделий не принимаются.

Изготовитель оставляет за собой право отказа от бесплатного гарантийного обслуживания в следующих случаях:

- Самостоятельной сборки, а также внесения изменений в детали и конструкцию изделия;
- Самостоятельной замены комплектующих и фурнитуры, не рекомендуемых производителем к установке;
- Хранения на поверхности и внутри изделия мокрых и влажных вещей, а также в случае расслоения, растрескивания и разбухания фасадных деталей и частей корпуса вследствие прямого попадания на них воды;
- Если изделие эксплуатировалось не в соответствии со своим целевым назначением или в условиях, для которых оно не предназначалось;

- Возникновения дефектов, вызванных естественным износом изделия и составных частей;
- Если в гарантийном талоне присутствуют исправления, не заверенные изготовителем

Гарантия не распространяется на следующие неисправности:

- Если недостаток изделия или повреждение, как внутреннее, так и внешнее, возникло в результате неправильной эксплуатации, неправильной установки или транспортировки, небрежного обращения или плохого ухода;
- Если повреждение изделия вызвано падением тяжелых предметов (упаковка для косметических средств, тубики, фены и др), попаданием на поверхность изделия едких веществ и жидкостей;
- Если повреждение изделия вызвано действием обстоятельств непреодолимой силы, в частности, военными действиями, стихией, пожаром и другими бытовыми и природными факторами.
- Если недостаток изделия возник в результате его использования не по прямому назначению.



Продолжительность гарантийного срока указывается в Гарантийном талоне и исчисляется с даты продажи изделия.

Дата продажи и дата изготовления указываются в Гарантийном талоне.

IBERIS GROUP

ОФИЦИАЛЬНЫЙ ДИСТРИБЬЮТОР ТМ CEZARES и ТМ BELBAGNO

Отметки сервисного центра:

Вашим партнёром по предоставлению гарантии является компания ООО «ИБЕРИС ГРУПП».

Единый телефон службы сервиса: **+7 (985) 419 95 31**

E-mail: **service@iberis-pro.ru**

По данному номеру телефона вы можете обратиться по вопросам:

- сервисного обслуживания
- гарантийного обслуживания
- информационной поддержки по продукции ТМ BelBagno

Дополнительную информацию вы можете найти на нашем сайте **www.iberis-group.ru**

