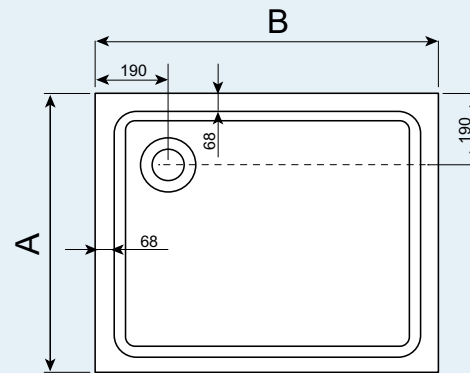
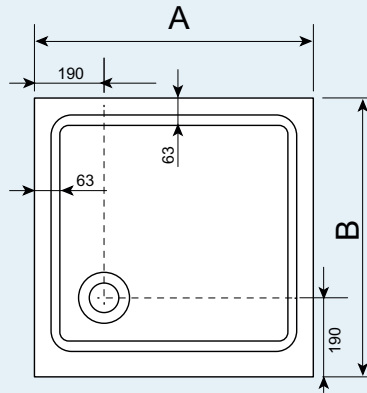


## RGW STYLE

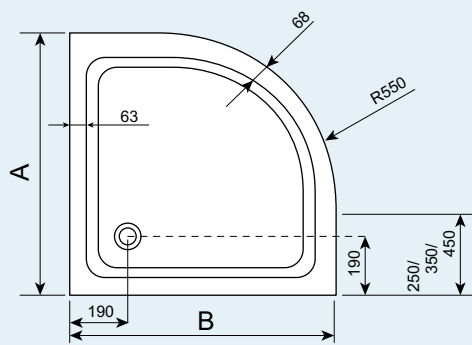
Размер (АхВ):  
**800x800**  
**900x900**  
**1000x1000**



Размер (АхВ):  
**800x1000**  
**800x1200**  
**800x1400**  
**900x1000**  
**900x1200**

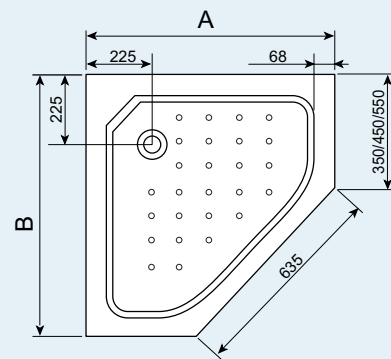
## RGW STYLE-P

Размер (АхВ):  
**800x800**  
**900x900**  
**1000x1000**



## RGW STYLE-TR

Размер (АхВ):  
**800x800**  
**900x900**  
**1000x1000**



Мы ценим Ваш выбор и желаем Вам приятного опыта использования наших продуктов. Пожалуйста, внимательно прочитайте Инструкцию перед монтажом изделия.

### МОНТАЖ ИЗДЕЛИЯ:

Пожалуйста, проверьте поддон на повреждения при транспортировке и комплектности перед установкой. Жалобы, сделанные после установки изделия, не будут приняты. Перед установкой изделия внимательно ознакомьтесь с данной инструкцией, чтобы обеспечить безопасное и правильное использование.

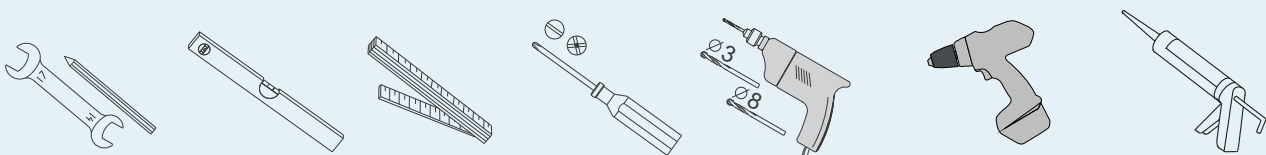
### ЭКСПЛУАТАЦИЯ ИЗДЕЛИЯ:

- Максимально допустимая нагрузка на поддон при эксплуатации не должна превышать 130 кг
- Эксплуатацию установленного поддона производите при температуре окружающего воздуха не ниже 18°C
- Максимальная температура воды при воздействии на поддон не должна превышать 50°C
- Избегайте удары и не роняйте твёрдые и тяжёлые предметы на поверхность поддона.

**УХОД ЗА ИЗДЕЛИЕМ:** Не использовать абразивные чистящие вещества, которые могут образовывать царапины поверхность не должна подвергаться воздействию: кислот, аммиака, едких веществ (например, средств для чистки унитаза, концентрированного спирта, сильно красящих веществ и т.п.)

**ВНИМАНИЕ:** Производитель оставляет за собой право изменять технические характеристики и цветовую гамму изделия.

[www.rgw-magazin.ru](http://www.rgw-magazin.ru)



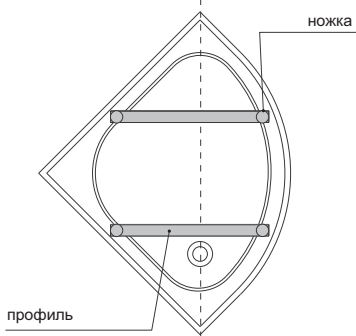
**1**

Подготовить место, где будет установлен поддон.  
Выровнять пол, на который будет установлен поддон.

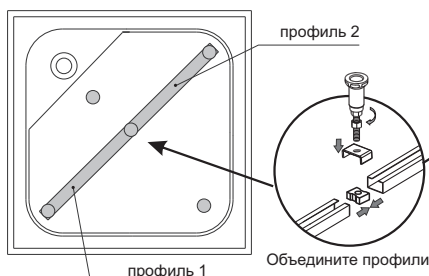
**2**

**ВНИМАНИЕ!** Выберите вариант расположения стеллажа в соответствии с Вашей моделью:

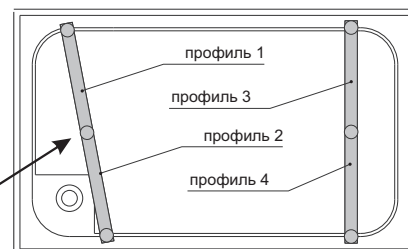
Если у Вас **STYLE-P** (полукруг) или **STYLE-TR** (трапеция) размером 800x800мм



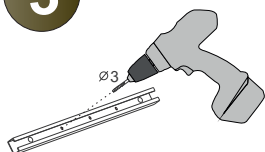
Если у Вас **STYLE** (квадрат) размером 800x800, 900x900, 1000x1000мм;  
**STYLE-P** (полукруг) или **STYLE-TR** (трапеция) 900x900 или 1000x1000мм



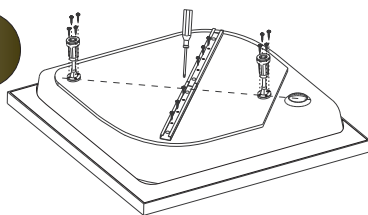
Если у Вас **STYLE** (прямоугольник) размером 800x1000, 800x1200, 900x1000, 900x1200, 800x1400 мм



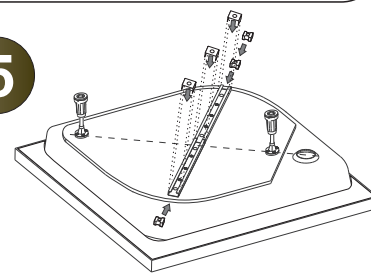
**3**



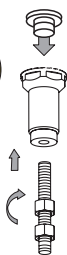
**4**



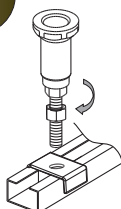
**5**



**6**

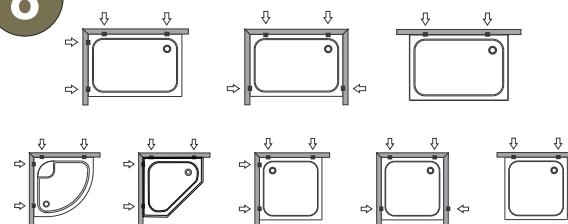


**7**

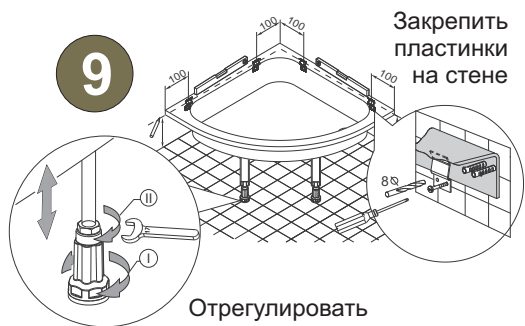


Варианты установки поддона по месту

**8**



**9**



**10**

\*Экран в комплектацию не входит и приобретается отдельно



**11**

1. Установить собранный поддон на место монтажа (угол, ниша) с отступом от стен 3-6 мм.
2. Края борта на стыке со стеной, во избежание протекания, промазать силиконовым сантехническим герметиком.
3. После установки поддона необходимо дать возможность герметику застыть в течение 24 часов. После этого включить воду для проверки герметичности. В случае обнаружения протечек обработать места стыка герметиком еще раз.

24h

